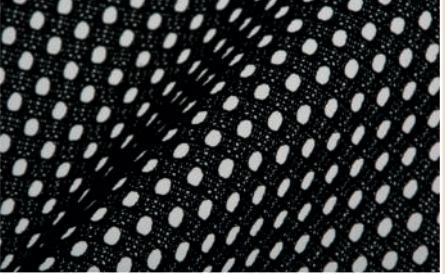


## PRODUKTE / PRODUCTS



**Wir schären Filamentgarne sowie technische Monofile auf Teilkettbäumen aus:**

- Polyester PES
- Polyamid PA 6 und PA 6.6
- Polypropylen PP
- PET-Recyclinggarn
- Endlos-Filamentgarn, bedarfsorientiert

**zur Weiterverarbeitung in Wirkereien und Nähwirkereien.**

**We warp filament yarns as well as monofilament yarns on section warp beams made of:**

- Polyester PET
- Polyamide PA 6 and PA 6.6
- Polypropylene PP
- PET-Recycled Yarn
- Endless filament yarns, customized

**For processing in warp knitting or stitch bonding plants.**

**Wir fertigen Kettengewirke und Rundstrickwaren als:**

- Fahnen- und Dekostoffe
- Einlegestoffe
- Bezugstoffe
- Trägermaterial für Beschichtung
- Matratzenstoffe
- Technische Textilien unterschiedlichster Anwendungsbereiche

**We produce warp knitted and circular knitted fabrics as Flags or decoration fabrics:**

- Flags or decoration fabrics
- Interlinings
- Upholstery
- Carrier materials for lamination
- Mattress fabrics
- Technical Textiles for different application

**bzw. zur Verarbeitung für die Bereiche:**

- Bekleidungsindustrie
- Automobilindustrie
- Möbelindustrie
- Schuhindustrie
- Werbeindustrie
- Sonnenschutz

**Or processing in the areas:**

- Clothing
- Automotive
- Furniture
- Shoes
- Advertising
- Sun protection



## UNTERNEHMEN / COMPANY

Die Textilindustrie in Sachsen existiert seit mehr als 200 Jahren. Die Neugründung der KSO-Textil GmbH im Jahr 1997 ist eine konsequente Fortsetzung dieser Tradition und ein Bekenntnis zum Standort Deutschland.

Heute, nach über 25 Jahren, ist die KSO-Textil GmbH eines der leistungsstärksten Unternehmen der Region im Dreiländereck zu Polen und Tschechien im Herzen der Europäischen Union. Mit modernsten Schäranlagen, Wirk- und Strickmaschinen stellen hochqualifizierte und erfahrene Textilfacharbeiter Produkte her, die den höchsten Anforderungen an hochwertige Textilien entsprechen.

Die zielgerichtete Ausbildung junger Facharbeiter und Facharbeiterinnen war und ist die Grundlage für eine qualifizierte und zukunftsorientierte Entwicklung der Belegschaft und des gesamten Unternehmens. Der erste Generationswechsel zu Beginn des Jahres 2022 und die damit verbundene neue Geschäftsleitung trägt diese Philosophie weiterhin und setzt auch zukünftig auf Modernität und Flexibilität.

Die KSO-Textil GmbH ist zertifiziert nach ISO 9001 und deren Produkte nach Öko-Tex Standard 100.

The textile industry in Saxony exists for more than 200 years. The new foundation of KSO-Textil GmbH in 1997 is a consistent continuation of this tradition and a commitment to Germany as an industrial location.

Today, after more than 25 years, KSO-Textil GmbH is one of the most efficient companies in the region of the geographic triangle between Germany, Poland and Czech Republic in the heart of the European Union. Using the latest state-of-the-art warping, warp-knitting and circular knitting machines, highly qualified and experienced skilled textile workers make products that meet the highest standards of top-quality textiles.

The targeted training of young qualified workers has been and is the basis for a qualified and future-oriented development of the workers and the entire company. The first change of generations in the beginning of the year 2022 and the connected new managing board continues the philosophy and relies on modernity and flexibility in the future.

KSO-Textil GmbH is certified according to ISO 9001 and their products to Oeko-Tex-Standard 100.



### GESCHÄFTSFÜHRER / MANAGEMENT:

#### Patrick Dietrich

Finanzen, IT & Personal /  
Finance, IT & Human Resources

Fon: +49 (0) 3583 6829 57  
Mail: p.dietrich@kso-textil.de

#### Robert Kahle

Wirkerei, Maschinen- und Gebäudemanagement /  
Warp Knitting, Machinery & Facility Management

Fon: +49 (0) 3583 6829 35  
Mail: r.kahle@kso-textil.de

#### Silvio Thiele

Schärrerei, Einkauf und Logistik /  
Warping, Purchasing and Logistics

Fon: +49 (0) 3583 6829 39  
Mail: s.thiele@kso-textil.de

**KSO-Textil GmbH**  
**Kettwirkerei und Schärrerei**  
**Olbersdorf (Germany)**

An der Stadtgrenze 6  
D - 02785 Olbersdorf

Fon: +49 (0) 3583 682930  
Fax: +49 (0) 3583 682950

Mail: info@kso-textil.de  
Web: www.kso-textil.de



**WIR BEHALTEN  
ALLE FÄDEN  
IN DER HAND.**

**WE KEEP  
A STRONG GRIP  
ON ALL THE THREADS.**



## KETTWIRKEREI / WARP KNITTING

Mit modernster Technik werden Kettengewirke kundenorientiert und in höchster Qualität hergestellt.

Das Kettenwirken erzeugt Maschenwaren und zählt zu den flexibelsten Verfahren zur Herstellung textiler Flächengebilde mit hohen spezifischen Gebrauchseigenschaften. Kettengewirke können elastisch oder dimensionsstabil, mit offener oder geschlossener Struktur, flach oder dreidimensional hergestellt werden und finden in vielen Lebensbereichen ihren Einsatz. Sie zeichnen sich besonders durch ihre Knitterfestigkeit und Atmungsaktivität aus.

Unsere Wirkerei stellt Kettgewirke in einer Produktionsbreite von 160 cm bis 550 cm und mit einem Flächengewicht von 20g/m<sup>2</sup> bis 300g/m<sup>2</sup> her. Sie können als Rohware bezogen oder in Zusammenarbeit mit unseren Ausrüstern mit weiteren gewünschten Eigenschaften ausgestattet werden.

State-of-the-art technology is used to manufacture warp knitted fabrics, customized and in highest quality.

Warp knitting creates meshes and ranks among the most flexible procedures to manufacture fabrics with high specific functional properties. Warp knits can be manufactures elastic or dimensionally stable, with open or close structure, flat or three-dimensional and are used in many different areas if daily life. The specialties of warp knitted fabrics are wrinkle resitance and breathability.

Our warp knitting plant produces fabrics in widths between 160 cm up to 550 cm and a specific weight from 20g/m<sup>2</sup> - 300g/m<sup>2</sup>. We can offer our fabrics as raw material or, in cooperation with our finishing partners, equipped with additional customized properties.

## SCHÄREREI / WARPING

Als eine der modernsten Direktschäreereien Europas erfüllt die KSO-Textil GmbH alle Anforderungen an die Herstellung von geschärten Teilkettbäumen in höchster Qualität. Diese Tatsache garantiert maximale Nutzeffekte in der Weiterverarbeitung der Teilkettbäume, besonders für moderne Kettwirkmaschinen.

Aufeinander abgestimmte Gattersysteme, Zulieferaggregate und Brems-synchronisationen werden den hohen Anforderungen unserer Kunden an die Qualität unserer Produkte gerecht. Die Produktion erfolgt ausschließlich nach kundenspezifischen Aufträgen und bietet eine ungewöhnliche und besondere Flexibilität.

Es werden Aufträge sowohl als Vollgeschäft als auch in Lohnarbeit realisiert.

KSO-Textil GmbH, one of the most state-of-the-art direct warping plants in Europe, meets all the requirements with respect to the production of sectional warp beams of the highest quality. This guarantees maximum usage benefits in further processing applications of the sectional warp beams, especially for state-of-the-art warp knitting machines.

Coordinated creel systems, feeding units and brake synchronizations meet the high expectations our customers have about the quality of our products. The production is exclusively running to customized orders and guarantees an unusually and special flexibility.

Orders are realized either as a full-scale business or as contract manufacturing business.

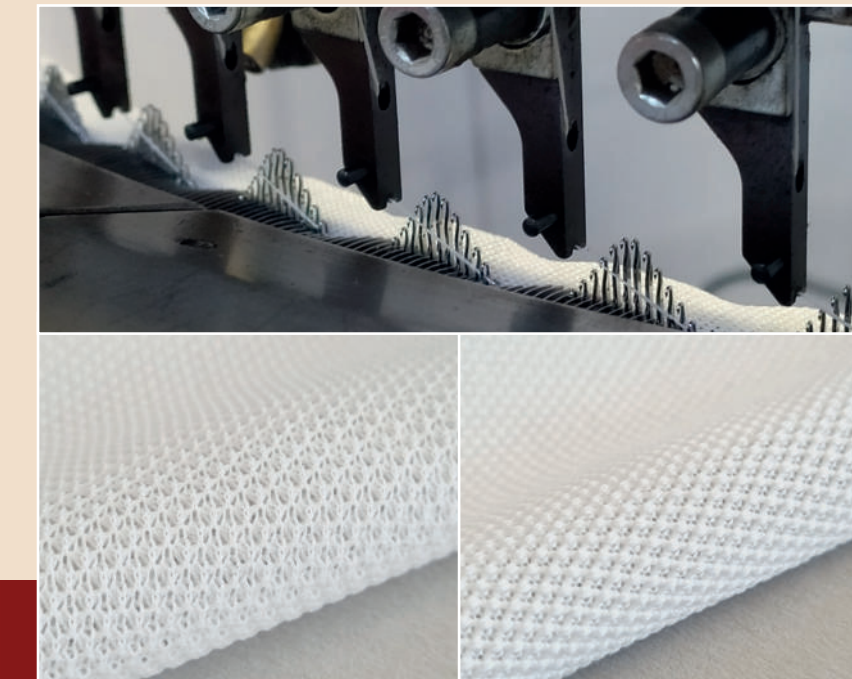
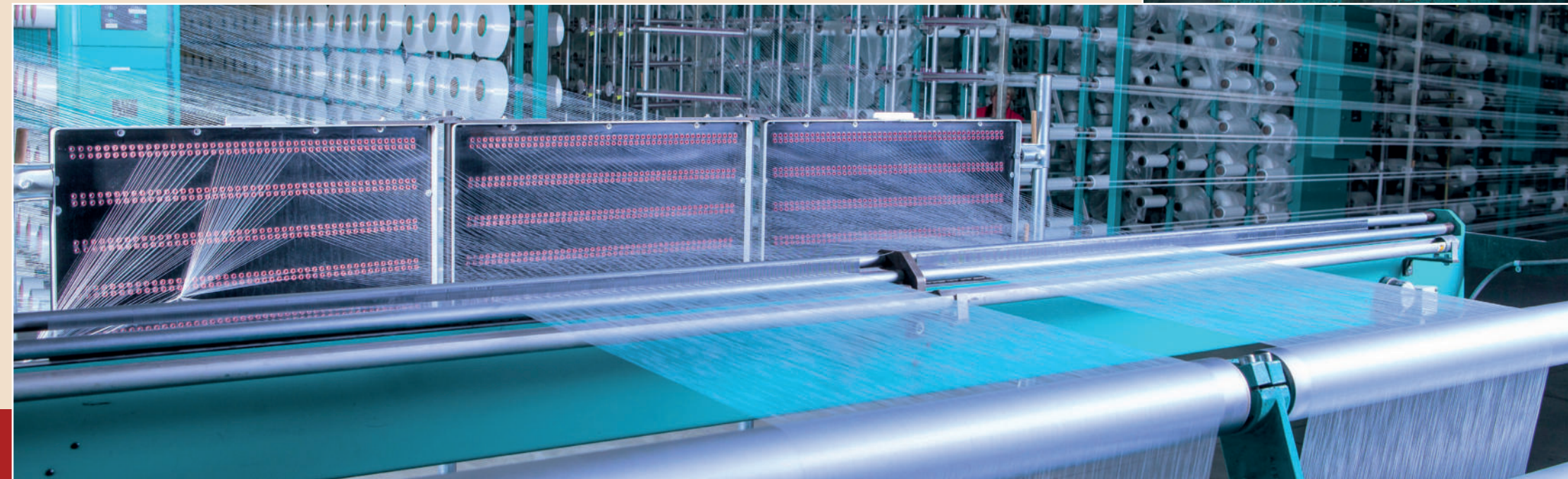
## STRICKEREI / CIRCULAR KNITTING

Im Wandel der Zeit - Alles unterliegt einem ständigen Wandel und auch die KSO-Textil GmbH setzt auf Weiterentwicklung und Fortschritt. Nicht zuletzt durch die Gewinnung qualifizierter Mitarbeiter ist es gelungen, einen weiteren textilen Sektor – die Strickerei – zu etablieren und das Portfolio zu erweitern. Unsere Strickerei produziert seit 2020 hochwertige Strickwaren im Single- und Doppelbereich.

In der Strickerei werden, ähnlich wie in der Kettwirkerei, textile Flächen durch Maschenbindungen erzeugt. Strickwaren können als Rund- und Flachgestrick hergestellt werden und zeichnen sich durch ihre ausgezeichnete Dehnbarkeit und Elastizität aus, die es ihnen ermöglicht, sich an eine Körperform ideal anzupassen.

Changing Times: All have to face a continuously change. Also KSO-Textil GmbH relies on development and progress. Not at least through recruiting qualified employees KSO-Textil GmbH managed to establish a further textile sector – circular knitting - and to spread our portfolio. Our circular knitting plant produces since 2020 high quality knit wear in single and double jersey.

Circular knitted fabrics, similar to warp knitted fabrics, are produced as mesh fabrics. Knitted fabrics can be produced as circular or flat mesh and their special properties are high elongation and elasticity, which allows them to adopt ideal any shape.



WIR BEHALTEN  
**ALLE FÄDEN**  
IN DER HAND.

WE KEEP  
**A STRONG GRIP**  
ON ALL THE THREADS.